



CATÁLOGO DE PUERTAS



Ventanas y puertas



**LLENAMOS
DE LUZ NATURAL**



SOBRE NOSOTROS

La empresa EKIPAZH es un actor fiable y líder en el ámbito de la fabricación de estructuras de metal y aluminio. Fundada en 2005 en la pequeña ciudad ucraniana de Pervomaiskyi, en la región de Járkiv, a lo largo de su trayectoria hemos crecido y mejorado constantemente para encontrar hoy en día nuestra misión: llevar soluciones de vidrio y transparencia a sus hogares y oficinas, llenándolos de luz y calidez.

Actualmente, EKIPAZH cuenta con tres fábricas en Ucrania y una capacidad de producción de aproximadamente 4000 estructuras al día. Además, nuestra red de ventas abarca no solo Ucrania, sino también el mercado internacional. Las estructuras fabricadas por EKIPAZH adornan ciudades en diversas partes del mundo: Emiratos Árabes Unidos, España, Italia, Estados Unidos, Polonia y Moldavia.

Cada estructura de EKIPAZH no es solo un elemento para un edificio, sino un camino hacia un hogar luminoso y acogedor, donde se puede disfrutar de la belleza de la luz natural.



EKIPAZH®





SOLUCIONES A MEDIDA PARA TRANSFORMAR SU PUERTA DE ENTRADA CON EKIPAZH

Para su comodidad, la empresa EKIPAZH ha preparado una serie de soluciones a medida para puertas de entrada. En nuestro catálogo encontrará diseños para todos los gustos, desde el minimalismo moderno hasta la elegancia clásica.

Cada modelo puede adaptarse a sus necesidades: modificar el diseño, mejorar sus características o añadir elementos únicos. Esto permite crear la puerta perfecta que cumplirá con sus deseos y complementará armoniosamente el exterior de su hogar.

¡Elija estilo, fiabilidad y confort junto a EKIPAZH!



LINEA MODERNA

Esta serie se distingue por su diseño minimalista y las inserciones de aluminio. El aspecto moderno de las puertas se combina armoniosamente con interiores de estilo moderno o high-tech. Representan funcionalidad y una elegancia sencilla.

Panel:

- HPL;
- Hoja de aluminio de 2 mm;

Cerradura:

- Stublina multipunto;
- WinkHaus M2 multipunto;
- WinkHaus AV4D multipunto (resbalón día-noche).

Cilindros:

- WinkHaus X-pert;
- WinkHaus KeyTec N-tra.

Moldura Inox superpuesta

Color: inox, negro

Cierrapuerta:

Superpuesto
GEZE TS 3000,
con guía
deslizante (FVP)

Colores:

negro, blanco, marrón,
plata.

Vidrio en el panel:

Transparente, satén
blanco, satén bronce,
HP Amber (bronce),
HP Silver (plata).

Manilla tipo oficina:

- Medos PR 1400 mm;

Manilla de presión:

- Dublin Juego de manillas separado;
- Dublin Juego de manillas combinado;

Color: Inox, RAL 9005,
RAL de la estructura.

Bisagra:

JOCKER 67 mm.

Color:

RAL de la estructura.





ALULIGHT W76

EKIPAZH AluLigth W76 es un sistema de puertas de aluminio con rotura de puente térmico, utilizado para la fabricación de puertas en edificios comerciales donde se requiere un mayor aislamiento térmico, pero sin exigencias extremas en cuanto al ahorro energético.



Profundidad del marco:

76 mm

Juntas de sellado en el marco:

2

Ancho del relleno en ventana fija:

44-54 mm

Tipo de sistema:

Cálido

Juntas de sellado en el umbral:

2

Ancho del relleno en las puertas:

74 mm

LO0



- Sistema cálido de aluminio (para edificios comerciales) **ALULIGHT W76 según RAL**
- Cerradura multipunto **Stublina**
- Bisagra de puerta superpuesta **JOCER**
- Cilindro **Wink Haus X-pert**
- Manilla de oficina **Medos PR 1400 mm** y juego de manillas de presión **DUBLIN** separado

Exterior	Ancho, mm	Interior	Altura, mm
HPL	860-980	HPL	2050-2200
ALU2	860-980	HPL	2050-2200
ALU2	860-1100	ALU2	2050-2450

LO2



- Sistema cálido de aluminio (para edificios comerciales) **ALULIGHT W76 según RAL**
- Cerradura multipunto **Stublina**
- Bisagra de puerta superpuesta **JOCER**
- Cilindro **Wink Haus X-pert**
- Manilla de oficina **Medos PR 1400 mm** y juego de manillas de presión **DUBLIN** separado

Exterior	Ancho, mm	Interior	Altura, mm
HPL+MOLD	860-980	HPL	2050-2200
ALU2+MOLD	860-980	HPL	2050-2200
ALU2+MOLD	860-1100	ALU2	2050-2450

L23



- Sistema cálido de aluminio (para edificios comerciales) **ALULIGHT W76 según RAL**
- Cerradura multipunto **Stublina**
- Bisagra de puerta superpuesta **JOCER**
- Cilindro **Wink Haus X-pert**
- Manilla de oficina **Medos PR 1400 mm** y juego de manillas de presión **DUBLIN** separado

Exterior	Ancho, mm	Interior	Altura, mm
HPL+MOLD	860-980	HPL	2050-2200
ALU2+MOLD	860-980	HPL	2050-2200
ALU2+MOLD	860-1100	ALU2	2050-2450

VO1



- Sistema cálido de aluminio (para edificios comerciales) **ALULIGHT W76 según RAL**
- Cerradura multipunto **Stublina**
- Bisagra de puerta superpuesta **JOCER**
- Cilindro **Wink Haus X-pert**
- Manilla de oficina **Medos PR 1400 mm** y juego de manillas de presión **DUBLIN** separado
- Vidrio transparente

Exterior	Ancho, mm	Interior	Altura, mm
HPL+VT+MOLD	860-980	HPL+VT	2050-2200
ALU2+VT+MOLD	860-980	HPL+VT	2050-2200
ALU2+VT+MOLD	860-1100	ALU2+VT	2050-2450

LINEA ORNAMENTAL

Los molduras decorativas de esta serie aportan elegancia y sofisticación a las puertas. Cada modelo añade al diseño una sensación de estructura y estilo que combina armoniosamente tanto con interiores clásicos como modernos.

Panel:

- HPL;
- Hoja de aluminio de 2 mm;

Cerradura:

- WinkHaus M2 multipunto;
- WinkHaus AV4D multipunto (resbalón día-noche);

Cilindros:

- WinkHaus X-pert;
- WinkHaus KeyTec N-tra.

Moldura Inox superpuesta

Color: inox, negro



Cierrapuertas:

Oculto GEZE Boxer EN 3-6 de FVP

Vidrio en el panel:

Transparente, satén blanco, satén bronce, HP Amber (bronce), HP Silver (plata).

Manilla de oficina:

- Medos PR 1400 mm;
- Medos PR 1800 mm;

Manilla de presión:

- Dublin Juego de manillas separado;
- Dublin Juego de manillas combinado;

Color: Inox, RAL 9005, RAL de la estructura.

Manilla de oficina oculta:

- Iluminación LED; (con/sin)

Color: RAL 9005, RAL de la estructura.

Bisagras:

- de hoja (de rodillo) Alumil;
- ocultas Roto.

Color: negro, plata.

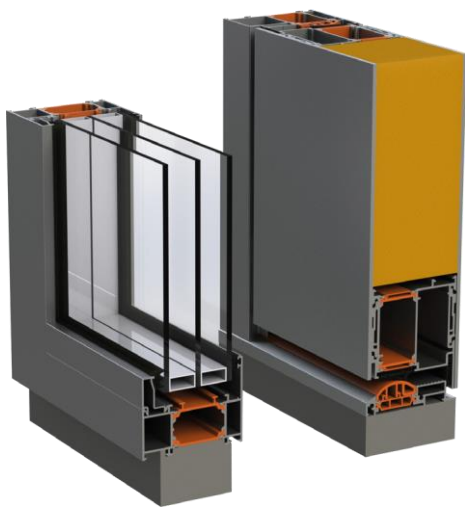




ALUMIL SD77

Sistema innovador para puertas de entrada de diseño moderno que garantiza excelentes características de aislamiento térmico, fiabilidad y seguridad.

Esta serie ofrece la posibilidad de crear estructuras con paneles de aluminio o vidrio. El uso de perfiles con líneas rectas da a la construcción un aspecto acorde con las tendencias contemporáneas en diseño.



Profundidad del marco:

77 mm

Juntas de sellado en el marco:

3

Ancho del relleno en ventana fija:

44-54 mm

Tipo de sistema:

Cálido

Juntas de sellado en el umbral:

2

Ancho del relleno en las puertas:

77 mm

LO1



- Sistema cálido de aluminio **ALUMIL SD77 según RAL**
- Cerradura multipunto **Wink Haus M2**
- Bisagras de hoja **Alumil**
- Cilindro **Wink Haus X-pert**
- Manilla de oficina **Medos PR 1400 mm** y juego de manillas de presión **DUBLIN** separado

Exterior	Ancho, mm	Interior	Altura, mm
HPL+MOLD	860-980	HPL	2050-2200
ALU2+MOLD	860-980	HPL	2050-2200
ALU2+MOLD	860-1250	ALU2	2050-2450
HPL+MOLD	860-980	HPL+MOLD	2050-2200
ALU2+MOLD	860-980	HPL+MOLD	2050-2200
ALU2+MOLD	860-1250	ALU2+MOLD	2050-2450

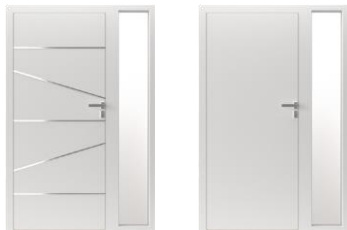
LO2



- Sistema cálido de aluminio **ALUMIL SD77 según RAL**
- Cerradura multipunto **Wink Haus M2**
- Bisagras de hoja **Alumil**
- Cilindro **Wink Haus X-pert**
- Manilla de oficina **Medos PR 1400 mm** y juego de manillas de presión **DUBLIN** separado

Exterior	Ancho, mm	Interior	Altura, mm
HPL+MOLD	860-980	HPL	2050-2200
ALU2+MOLD	860-980	HPL	2050-2200
ALU2+MOLD	860-1250	ALU2	2050-2450
HPL+MOLD	860-980	HPL+MOLD	2050-2200
ALU2+MOLD	860-980	HPL+MOLD	2050-2200
ALU2+MOLD	860-1250	ALU2+MOLD	2050-2450

LO5



- Sistema cálido de aluminio **ALUMIL SD77 según RAL**
- Cerradura multipunto **Wink Haus M2**
- Bisagras de hoja **Alumil**
- Cilindro **Wink Haus X-pert**
- Manilla de oficina **Medos PR 1400 mm**
y juego de manillas de presión **DUBLIN** separado

Exterior	Ancho, mm	Interior	Altura, mm
HPL+MOLD	860-980	HPL	2050-2200
ALU2+MOLD	860-980	HPL	2050-2200
ALU2+MOLD	860-1250	ALU2	2050-2450
HPL+MOLD	860-980	HPL+MOLD	2050-2200
ALU2+MOLD	860-980	HPL+MOLD	2050-2200
ALU2+MOLD	860-1250	ALU2+MOLD	2050-2450

LO6



- Sistema cálido de aluminio **ALUMIL SD77 según RAL**
- Cerradura multipunto **Wink Haus M2**
- Bisagras de hoja **Alumil**
- Cilindro **Wink Haus X-pert**
- Manilla de oficina **Medos PR 1400 mm**
y juego de manillas de presión **DUBLIN** separado

Exterior	Ancho, mm	Interior	Altura, mm
HPL+MOLD	860-980	HPL	2050-2200
ALU2+MOLD	860-980	HPL	2050-2200
ALU2+MOLD	860-1250	ALU2	2050-2450
HPL+MOLD	860-980	HPL+MOLD	2050-2200
ALU2+MOLD	860-980	HPL+MOLD	2050-2200
ALU2+MOLD	860-1250	ALU2+MOLD	2050-2450

L08



- Sistema cálido de aluminio **ALUMIL SD77 según RAL**
- Cerradura multipunto **Wink Haus M2**
- Bisagras de hoja **Alumil**
- Cilindro **Wink Haus X-pert**
- Manilla oculta y juego de manillas de presión **DUBLIN** separado

Exterior	Ancho, mm	Interior	Altura, mm
ALU2+MOLD	860-980	HPL	2050-2200
ALU2+MOLD	860-1250	ALU2	2050-2450
ALU2+MOLD	860-980	HPL+MOLD	2050-2200
ALU2+MOLD	860-1250	ALU2+MOLD	2050-2450

L23



- Sistema cálido de aluminio **ALUMIL SD77 según RAL**
- Cerradura multipunto **Wink Haus M2**
- Bisagras de hoja **Alumil**
- Cilindro **Wink Haus X-pert**
- Manilla oculta y juego de manillas de presión **DUBLIN** separado

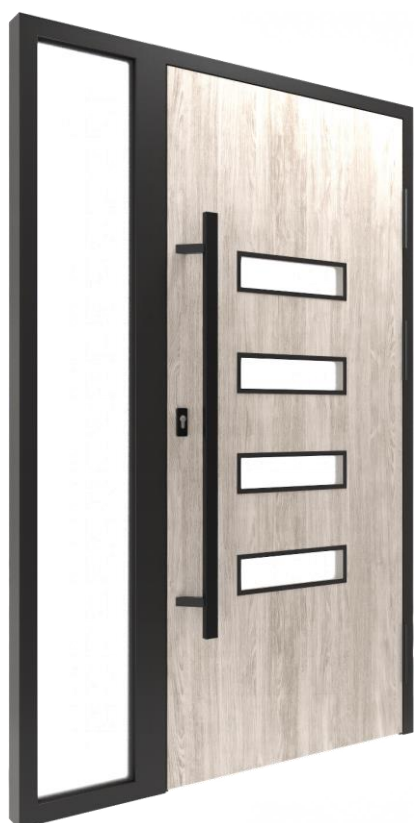
Exterior	Ancho, mm	Interior	Altura, mm
HPL+MOLD	860-980	HPL	2050-2200
ALU2+MOLD	860-980	HPL	2050-2200
ALU2+MOLD	860-1250	ALU2	2050-2450
HPL+MOLD	860-980	HPL+MOLD	2050-2200
ALU2+MOLD	860-980	HPL+MOLD	2050-2200
ALU2+MOLD	860-1250	ALU2+MOLD	2050-2450

EKIPAZH®





H01



S24



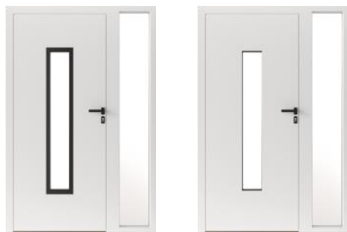
- Sistema cálido de aluminio **ALUMIL SD77 según RAL**
- Cerradura multipunto **Wink Haus M2**
- Bisagras de hoja **Alumil**
- Cilindro **Wink Haus X-pert**
- Manilla de oficina **Medos PR 1400 mm** y juego de manillas de presión **DUBLIN** separado
- Vidrio transparente

- Sistema cálido de aluminio **ALUMIL SD77 según RAL**
- Cerradura multipunto **Wink Haus M2**
- Bisagras de hoja **Alumil**
- Cilindro **Wink Haus X-pert**
- Manilla de oficina **Medos PR 1400 mm** y juego de manillas de presión **DUBLIN** separado
- Vidrio transparente

Exterior	Ancho, mm	Interior	Altura, mm
HPL+MOLD	860-980	HPL	2050-2200
ALU2+MOLD	860-980	HPL	2050-2200
ALU2+MOLD	860-1250	ALU2	2050-2450
HPL+MOLD	860-980	HPL+MOLD	2050-2200
ALU2+MOLD	860-980	HPL+MOLD	2050-2200
ALU2+MOLD	860-1250	ALU2+MOLD	2050-2450

Exterior	Ancho, mm	Interior	Altura, mm
HPL+MOLD	860-980	HPL	2050-2200
ALU2+MOLD	860-980	HPL	2050-2200
ALU2+MOLD	860-1250	ALU2	2050-2450
HPL+MOLD	860-980	HPL+MOLD	2050-2200
ALU2+MOLD	860-980	HPL+MOLD	2050-2200
ALU2+MOLD	860-1250	ALU2+MOLD	2050-2450

V28



- Sistema cálido de aluminio **ALUMIL SD77 según RAL**
- Cerradura multipunto **Wink Haus M2**
- Bisagras de hoja **Alumil**
- Cilindro **Wink Haus X-pert**
- Manilla de oficina **Medos PR 1400 mm** y juego de manillas de presión **DUBLIN** separado
- Vidrio transparente

Exterior	Ancho, mm	Interior	Altura, mm
HPL+MOLD	860-980	HPL	2050-2200
ALU2+MOLD	860-980	HPL	2050-2200
ALU2+MOLD	860-1250	ALU2	2050-2450
HPL+MOLD	860-980	HPL+MOLD	2050-2200
ALU2+MOLD	860-980	HPL+MOLD	2050-2200
ALU2+MOLD	860-1250	ALU2+MOLD	2050-2450

V31



- Sistema cálido de aluminio **ALUMIL SD77 según RAL**
- Cerradura multipunto **Wink Haus M2**
- Bisagras de hoja **Alumil**
- Cilindro **Wink Haus X-pert**
- Manilla oculta y juego de manillas de presión **DUBLIN** separado
- Vidrio transparente

Exterior	Ancho, mm	Interior	Altura, mm
HPL+MOLD	860-980	HPL	2050-2200
ALU2+MOLD	860-980	HPL	2050-2200
ALU2+MOLD	860-1250	ALU2	2050-2450
HPL+MOLD	860-980	HPL+MOLD	2050-2200
ALU2+MOLD	860-980	HPL+MOLD	2050-2200
ALU2+MOLD	860-1250	ALU2+MOLD	2050-2450

V34



- Sistema cálido de aluminio **ALUMIL SD77 según RAL**
- Cerradura multipunto **Wink Haus M2**
- Bisagras de hoja **Alumil**
- Cilindro **Wink Haus X-pert**
- Manilla de oficina **Medos PR 1400 mm** y juego de manillas de presión **DUBLIN** separado
- Vidrio transparente

Exterior	Ancho, mm	Interior	Altura, mm
HPL+MOLD	860-980	HPL	2050-2200
ALU2+MOLD	860-980	HPL	2050-2200
ALU2+MOLD	860-1250	ALU2	2050-2450
HPL+MOLD	860-980	HPL+MOLD	2050-2200
ALU2+MOLD	860-980	HPL+MOLD	2050-2200
ALU2+MOLD	860-1250	ALU2+MOLD	2050-2450

V35



- Sistema cálido de aluminio **ALUMIL SD77 según RAL**
- Cerradura multipunto **Wink Haus M2**
- Bisagras de hoja **Alumil**
- Cilindro **Wink Haus X-pert**
- Manilla de oficina **Medos PR 1400 mm** y juego de manillas de presión **DUBLIN** separado
- Vidrio transparente

Exterior	Ancho, mm	Interior	Altura, mm
HPL+MOLD	860-980	HPL	2050-2200
ALU2+MOLD	860-980	HPL	2050-2200
ALU2+MOLD	860-1250	ALU2	2050-2450
HPL+MOLD	860-980	HPL+MOLD	2050-2200
ALU2+MOLD	860-980	HPL+MOLD	2050-2200
ALU2+MOLD	860-1250	ALU2+MOLD	2050-2450

EKIPAZH®



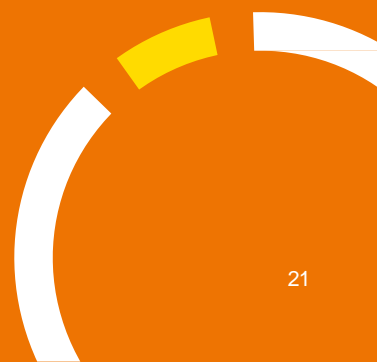
EKIPAZH®





¿POR QUÉ ELEGIR PUERTAS DE ENTRADA DE ALUMINIO?

Las puertas de aluminio combinan resistencia, estética y durabilidad. Son resistentes a la corrosión, a los cambios de temperatura y a los daños mecánicos. Gracias a las tecnologías modernas, ofrecen un alto nivel de aislamiento térmico y acústico. La ligereza del material permite diseñar estructuras elegantes en diversas formas y tamaños. Además, son la elección perfecta para quienes valoran la seguridad y el diseño contemporáneo. ¡Elija la fiabilidad que le acompañará durante años!



TIMELESS LINE

El diseño clásico de esta línea combina elegancia y tradición. Las formas definidas y los detalles crean una impresión de lujo, haciendo que estas puertas sean ideales para interiores de estilo clásico. Es la opción perfecta para quienes aprecian la estética atemporal.

Panel:

- Hoja de aluminio de 2 mm;

Cerradura:

- WinkHaus M2 multipunto;
- WinkHaus AV4D multipunto (resbalón día-noche);

Cilindros:

- WinkHaus X-pert;
- WinkHaus KeyTec N-tra.

Moldura superpuerta

Color: RAL

Panel decorativo

o Color:
RAL

Cierrapuertas:

Oculto GEZE Boxer EN 3-6 de FVP

Vidrio en el panel:

Transparente, satén blanco, satén bronce, HP Amber (bronce), HP Silver (plata), Vidriera.

Manilla de oficina:

- Asidero Mariani Topazio 350;

Color: bronce mate

Bisagras:

- ocultas Roto.

Color: negro, plata.

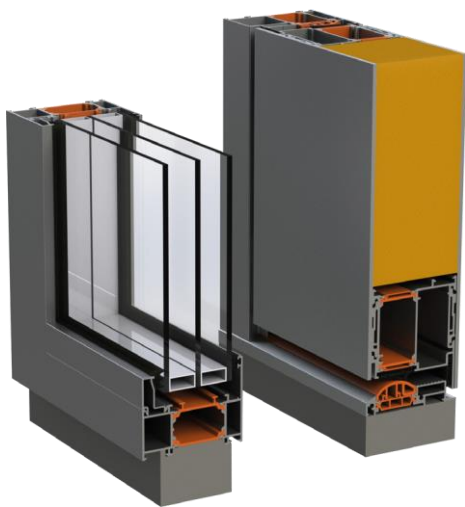




ALUMIL SD77

Sistema innovador para puertas de entrada de diseño moderno que garantiza excelentes propiedades de aislamiento térmico, fiabilidad y seguridad.

Esta serie permite crear estructuras utilizando paneles de aluminio o vidrio. El uso de perfiles de líneas rectas aporta a la construcción un aspecto acorde con las tendencias contemporáneas en diseño.



Profundidad del marco:

77 mm

Juntas de sellado en el marco:

3

Ancho del relleno en ventana fija:

44-54 mm

Tipo de sistema:

Cálido

Juntas de sellado en el umbral:

2

Ancho del relleno en las puertas:

77 mm

CLO1



CLO2



- Sistema cálido de aluminio **ALUMIL SD77 según RAL**
- Cerradura multipunto **Wink Haus M2**
- Bisagras ocultas **Roto**
- Cilindro **Wink Haus X-pert**
- Asidero de puerta **Mariani Topazio 350**

- Sistema cálido de aluminio **ALUMIL SD77 según RAL**
- Cerradura multipunto **Wink Haus M2**
- Bisagras ocultas **Roto**
- Cilindro **Wink Haus X-pert**
- Asidero de puerta **Mariani Topazio 350**
- Vidriera

Exterior	Ancho, mm	Interior	Altura, mm
ALU2+MOLD+PANEL DECORATIVO	860-1250	ALU2+MOLD+PANEL DECORATIVO	2050-2450
ALU2+VT+MOLD+PANEL DECORATIVO	860-1250	ALU2+VT+MOLD+PANEL DECORATIVO	2050-2450

CLO4



- Sistema cálido de aluminio **ALUMIL SD77 según RAL**
- Cerradura multipunto **Wink Haus M2**
- Bisagras ocultas **Roto**
- Cilindro **Wink Haus X-pert**
- Asidero de puerta **Mariani Topazio 350**
- Vidrio de color satén blanco

CLO5



- Sistema cálido de aluminio **ALUMIL SD77 según RAL**
- Cerradura multipunto **Wink Haus M2**
- Bisagras ocultas **Roto**
- Cilindro **Wink Haus X-pert**
- Asidero de puerta **Mariani Topazio 350**
- Vidrio de color satén blanco

Exterior	Ancho, mm	Interior	Altura, mm
ALU2+VT+MOLD+PANEL DECORATIVO	860-1250	ALU2+VT+MOLD+PANEL DECORATIVO	2050-2450
ALU2+VT+MOLD	860-1250	ALU2+VT+MOLD	2050-2450

CRYSTAL VISION LINE

Las puertas de esta serie destacan por su ligereza gracias a las inserciones de vidrio. Los elementos transparentes y semitransparentes llenan los espacios de luz, aportando modernidad y elegancia. Una elección ideal para quienes desean crear un interior luminoso y con estilo.

Panel:

- Hoja de aluminio de 2 mm;
- Vidrio de 6 mm Emalit.

Cerradura:

- WinkHaus M2 multipunto;
- WinkHaus AV4D multipunto (resbalón día-noche);

Cilindros:

- WinkHaus X-pert;
- WinkHaus KeyTec N-tra.

Cierrapuertas:

Oculto GEZE Boxer EN 3-6 de FVP

Vidrio en el panel:

- Acristalamiento con borde escalonado + emalit;
- Vidrio superpuesto emalit.

Manilla de oficina:

- Medos PR 1400 mm;
- Medos PR 1800 mm;

Manilla de presión:

- Dublin Juego de manillas separado;
- Dublin Juego de manillas combinado;

Color: Inox, RAL 9005, RAL de la estructura.

Manilla de oficina oculta:

- Iluminación LED; (con/sin)

Color: RAL 9005, RAL de la estructura.

Bisagras:

- ocultas Roto.

Color: negro, plata.

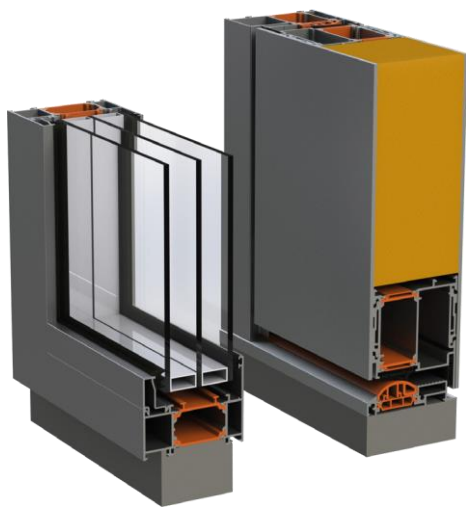




ALUMIL SD77

Sistema innovador para puertas de entrada de diseño moderno que garantiza excelentes propiedades de aislamiento térmico, fiabilidad y seguridad.

Esta serie ofrece la posibilidad de crear estructuras utilizando paneles de aluminio o vidrio. El uso de perfiles de líneas rectas confiere a la construcción un aspecto acorde con las tendencias actuales en diseño.



Profundidad del marco:

77 mm

Juntas de sellado en el marco:

3

Ancho del relleno en ventana fija:

44-54mm

Tipo de sistema:

Cálido

Juntas de sellado en el umbral:

2

Ancho del relleno en las puertas:

77 mm

G01



- Sistema cálido de aluminio **ALUMIL SD77 según RAL**
- Cerradura multipunto **Wink Haus M2**
- Bisagras ocultas **Roto**
- Cilindro **Wink Haus X-pert**
- Manilla oculta y juego de manillas de presión **DUBLIN** separado

Exterior	Ancho, mm	Interior	Altura, mm
ALU2+ WOODEC+ GL	860-1250	ALU2+ WOODEC	2050-2450

G01



- Sistema cálido de aluminio **ALUMIL SD77 según RAL**
- Cerradura multipunto **Wink Haus M2**
- Bisagras ocultas **Roto**
- Cilindro **Wink Haus X-pert**
- Manilla de oficina **Medos PR 1400 mm** y juego de manillas de presión **DUBLIN** separado

Exterior	Ancho, mm	Interior	Altura, mm
GL	860-1250	GL	2050-2450

G03

- Sistema cálido de aluminio **ALUMIL SD77 según RAL**
- Cerradura multipunto **Wink Haus M2**
- Bisagras ocultas **Roto**
- Cilindro **Wink Haus X-pert**
- Manilla de oficina **Medos PR 1400 mm** y juego de manillas de presión **DUBLIN** separado

Exterior	Ancho, mm	Interior	Altura, mm
ALU2+GL	860-1250	ALU2	2050-2450

G04

- Sistema cálido de aluminio **ALUMIL SD77 según RAL**
- Cerradura multipunto **Wink Haus M2**
- Bisagras ocultas **Roto**
- Cilindro **Wink Haus X-pert**
- Manilla oculta y juego de manillas de presión **DUBLIN** separado

Exterior	Ancho, mm	Interior	Altura, mm
ALU2+GL	860-1250	GL	2050-2450

G05



- Sistema cálido de aluminio **ALUMIL SD77 según RAL**
- Cerradura multipunto **Wink Haus M2**
- Bisagras ocultas **Roto**
- Cilindro **Wink Haus X-pert**
- Manilla de oficina **Medos PR 1400 mm** y juego de manillas de presión **DUBLIN** separado

Exterior	Ancho, mm	Interior	Altura, mm
GL+ESCALONA	860-1250	ALU2+VT	2050-2450

G06



- Sistema cálido de aluminio **ALUMIL SD77 según RAL**
- Cerradura multipunto **Wink Haus M2**
- Bisagras ocultas **Roto**
- Cilindro **Wink Haus X-pert**
- Manilla de oficina **Medos PR 1400 mm** y juego de manillas de presión **DUBLIN** separado

Exterior	Ancho, mm	Interior	Altura, mm
ALU2+ WOODEC+ GL+ESCAL ONADO	860-1250	ALU2+VT	2050-2450



NATURE LINE

Esta línea combina el estilo moderno con motivos naturales. Las inserciones con acabado en madera aportan calidez y confort a las puertas, creando armonía en cualquier interior. Es la opción ideal para quienes valoran la estética del diseño natural.

Panel:

- HPL;
- Hoja de aluminio de 2 mm;

Cerradura:

- WinkHaus M2 multipunto;
- WinkHaus AV4D multipunto (resbalón día-noche);

Cilindros:

- WinkHaus X-pert;
- WinkHaus KeyTec N-tra.

Cierrapuertas: Oculto
GEZE Boxer EN 3-6 de FVP

Manilla de oficina:

- Medos PR 1400 mm;
- Medos PR 1800 mm;

Manilla de presión:

- Dublin Juego de manillas separado;
- Dublin Juego de manillas combinado;

Color: Inox, RAL 9005, RAL de la estructura.

Manilla de oficina oculta:

- Iluminación LED; (con/sin)

Color: RAL 9005, RAL de la estructura.

Bisagras:

- de hoja (de rodillo) Alumil;
- ocultas Roto.

Color: negro, plata.





ALUMIL SD77

Sistema innovador para puertas de entrada de diseño moderno que garantiza excelentes propiedades de aislamiento térmico, fiabilidad y seguridad.

Esta serie permite crear estructuras utilizando paneles de aluminio o vidrio. El uso de perfiles de líneas rectas confiere a la construcción un aspecto acorde con las tendencias actuales en diseño.



Profundidad del marco:

77 mm

Juntas de sellado en el marco:

3

Ancho del relleno en ventana fija:

44-54 mm

Tipo de sistema:

Cálido

Juntas de sellado en el umbral:

2

Ancho del relleno en las puertas:

77 mm

WO1



- Sistema cálido de aluminio **ALUMIL SD77 según RAL**
- Cerradura multipunto **Wink Haus M2**
- Bisagras de hoja **Alumil**
- Cilindro **Wink Haus X-pert**
- Manilla de oficina **Medos PR 1400 mm** y juego de manillas de presión **DUBLIN** separado

WO2



- Sistema cálido de aluminio **ALUMIL SD77 según RAL**
- Cerradura multipunto **Wink Haus M2**
- Bisagras de hoja **Alumil**
- Cilindro **Wink Haus X-pert**
- Manilla de oficina **Medos PR 1400 mm** y juego de manillas de presión **DUBLIN** separado

Exterior	Ancho, mm	Interior	Altura, mm
ALU2+WOODEC	860-980	HPL	2050-2200
ALU2+WOODEC	860-980	HPL MOLD	2050-2200
ALU2+WOODEC	860-1250	ALU2	2050-2450
ALU2+WOODEC	860-1250	ALU2+WOODEC	2050-2450

WO3



- Sistema cálido de aluminio **ALUMIL SD77 según RAL**
- Cerradura multipunto **Wink Haus M2**
- Bisagras de hoja **Alumil**
- Cilindro **Wink Haus X-pert**
- Manilla de oficina **Medos PR 1400 mm** y juego de manillas de presión **DUBLIN** separado

WO4



- Sistema cálido de aluminio **ALUMIL SD77 según RAL**
- Cerradura multipunto **Wink Haus M2**
- Bisagras de hoja **Alumil**
- Cilindro **Wink Haus X-pert**
- Manilla oculta y juego de manillas de presión **DUBLIN** separado

Exterior	Ancho, mm	Interior	Altura, mm
ALU2+WOODEC	860-980	HPL	2050-2200
ALU2+WOODEC	860-980	HPL MOLD	2050-2200
ALU2+WOODEC	860-1250	ALU2	2050-2450
ALU2+WOODEC	860-1250	ALU2+WOODEC	2050-2450

WO5



- Sistema cálido de aluminio **ALUMIL SD77 según RAL**
- Cerradura multipunto **Wink Haus M2**
- Bisagras de hoja **Alumil**
- Cilindro **Wink Haus X-pert**
- Manilla oculta y juego de manillas de presión **DUBLIN** separado

WO6



- Sistema cálido de aluminio **ALUMIL SD77 según RAL**
- Cerradura multipunto **Wink Haus M2**
- Bisagras de hoja **Alumil**
- Cilindro **Wink Haus X-pert**
- Manilla de oficina **Medos PR 1400 mm** y juego de manillas de presión **DUBLIN** separado

Exterior	Ancho, mm	Interior	Altura, mm
ALU2+WOODEC	860-980	HPL	2050-2200
ALU2+WOODEC	860-980	HPL MOLD	2050-2200
ALU2+WOODEC	860-1250	ALU2	2050-2450
ALU2+WOODEC	860-1250	ALU2+WOODEC	2050-2450

EKIPAZH®



CARVED LINE

Los elementos fresados únicos de estas puertas transmiten una sensación de maestría artesanal y lujo. Cada modelo presenta un diseño volumétrico original que aporta carácter al espacio. Una elección ideal para quienes buscan acentos estéticos en el interior.

Panel:

- HPL;
- Hoja de aluminio de 2 mm;
- Hoja de aluminio de 3 mm;

Cerradura:

- WinkHaus M2 multipunto;
- WinkHaus AV4D multipunto (resbalón día-noche);

Cilindros:

- WinkHaus X-pert;
- WinkHaus KeyTec N-tra.

Fresado de ranura

Cierrapuertas:

Oculto
GEZE Boxer EN 3-6 de FVP

Manilla de oficina:

- Medos PR 1400 mm;
- Medos PR 1800 mm;

Manilla de presión:

- Dublin Juego de manillas separado;
- Dublin Juego de manillas combinado;

Color: Inox, RAL 9005, RAL de la estructura.

Manilla de oficina oculta:

- Iluminación LED; (con/sin)

Color: RAL 9005, RAL de la estructura.

Bisagras:

- de hoja (de rodillo) Alumil;
- ocultas Roto.

Color: negro, plata.





ALUMIL SD77

Sistema innovador para puertas de entrada de diseño moderno que ofrece excelentes propiedades de aislamiento térmico, fiabilidad y seguridad.

Esta serie permite crear estructuras con paneles de aluminio o vidrio. El uso de perfiles de líneas rectas aporta a la construcción un aspecto acorde con las tendencias actuales en diseño.



Profundidad del marco:

77 mm

Juntas de sellado en el marco:

3

Ancho del relleno en ventana fija:

44-54mm

Tipo de sistema:

Cálido

Juntas de sellado en el umbral:

2

Ancho del relleno en las puertas:

77 mm

FO1



- Sistema cálido de aluminio **ALUMIL SD77 según RAL**
- Cerradura multipunto **Wink Haus M2**
- Bisagras de hoja **Alumil**
- Cilindro **Wink Haus X-pert**
- Manilla de oficina **Medos PR 1400 mm** y juego de manillas de presión **DUBLIN** separado

FO2



- Sistema cálido de aluminio **ALUMIL SD77 según RAL**
- Cerradura multipunto **Wink Haus M2**
- Bisagras de hoja **Alumil**
- Cilindro **Wink Haus X-pert**
- Manilla de oficina **Medos PR 1400 mm** y juego de manillas de presión **DUBLIN** separado

Exterior	Ancho, mm	Interior	Altura, mm
ALU3+FRESADO	860-980	HPL	2050-2200
ALU3+ FRESADO	860-1250	ALU2	2050-2450
ALU3+ FRESADO	860-1250	ALU3+ FRESADO	2050-2450

F03



- Sistema cálido de aluminio **ALUMIL SD77 según RAL**
- Cerradura multipunto **Wink Haus M2**
- Bisagras de hoja **Alumil**
- Cilindro **Wink Haus X-pert**
- Manilla de oficina **Medos PR 1400 mm** y juego de manillas de presión **DUBLIN** separado

F05



- Sistema cálido de aluminio **ALUMIL SD77 según RAL**
- Cerradura multipunto **Wink Haus M2**
- Bisagras de hoja **Alumil**
- Cilindro **Wink Haus X-pert**
- Manilla oculta y juego de manillas de presión **DUBLIN** separado

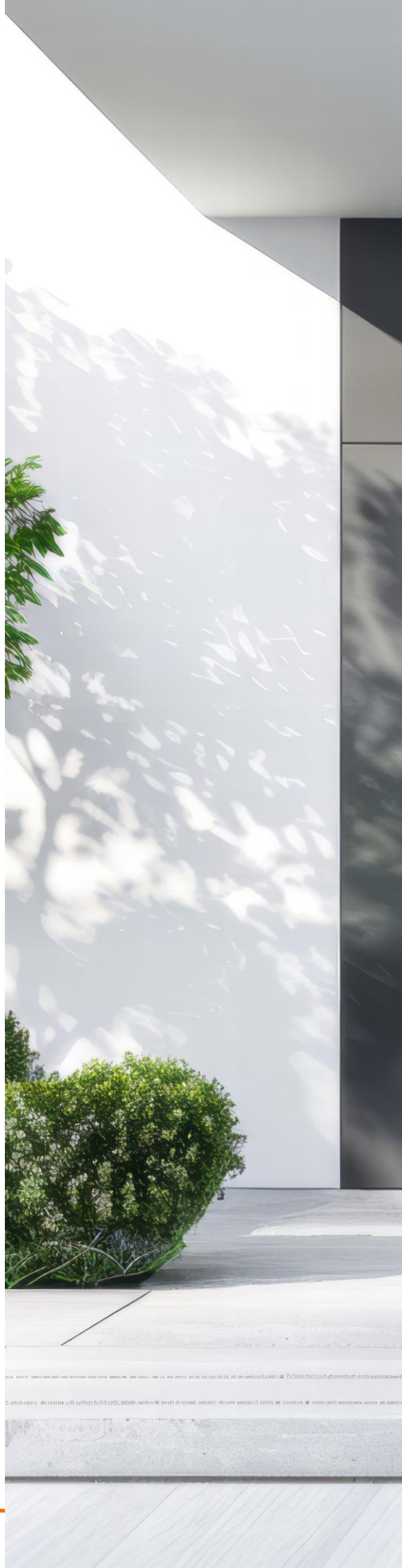
Exterior	Ancho, mm	Interior	Altura, mm
ALU3+ FRESADO	860-980	HPL	2050-2200
ALU3+ FRESADO	860-1250	ALU2	2050-2450
ALU3+ FRESADO	860-1250	ALU3+ FRESADO	2050-2450

FO6



- Sistema cálido de aluminio **ALUMIL SD77 según RAL**
- Cerradura multipunto **Wink Haus M2**
- Bisagras de hoja **Alumil**
- Cilindro **Wink Haus X-pert**
- Manilla oculta y Juego de manillas de presión **DUBLIN** separado

Exterior	Ancho, mm	Interior	Altura, mm
ALU3+ FRESADO	860-980	HPL	2050-2200
ALU3+ FRESADO	860-1250	ALU2	2050-2450
ALU3+ FRESADO	860-1250	ALU3+ FRESADO	2050-2450



EKIPAZH®





SOLUCIONES PERSONALIZADAS

Las soluciones personalizadas para puertas de entrada EKIPAZH combinan un diseño audaz, innovación y funcionalidad. Creamos puertas que resaltan la personalidad de su hogar: dimensiones no estándar, colores únicos, vidrio decorado con patrones. Su puerta es más que una entrada, es la carta de presentación de su vivienda. Elija EKIPAZH y cree un espacio que refleje su singularidad.





SANDBLAST ART

Esta colección llama la atención por sus delicados diseños realizados mediante la técnica de arenado. Los ornamentos únicos aportan a las puertas un estilo especial y una expresividad artística. Una excelente opción para puertas interiores, espacios de oficina e interiores con un enfoque creativo.

Relleno:

- Doble acristalamiento de 32 mm.

Cerradura:

- Stublina de un solo punto.

Cilindros:

- Stublina

Doble acristalamiento:

Vidrio artístico arenado (con diseño decorativo).

Cierrapuertas:

Superpuesto GEZE:

- TS 1500;
- TS 2000;
- TS 2000 de FVP;
- TS 3000 con guía deslizante de FVP.

Manilla de oficina:

- Medos PR;
- Medos SS;
- Tubo de oficina.

Manilla de presión:

- Dublin Juego de manillas separado;
- Dublin Juego de manillas combinado;
- Merkyri Medos.

Bisagras:

- JOCKER 67 mm.

Color:

RAL de la estructura.





**EJEMPLOS DE ACABADO ARTÍSTICO
MEDIANTE ARENADO**



EKIPAZH®







Vidrio templado
Emalit
de 8 mm

SD115 PIVOT

EKIPAZH abre nuevos horizontes para el diseño moderno residencial e industrial gracias al innovador diseño del sistema **SD115 Pivot**, que permite fabricar puertas de entrada de gran tamaño para un resultado estético excepcional con un diseño limpio, minimalista y superficies coplanarias.

El sistema **SD115 Pivot** ofrece una nueva y destacada sensación de luminosidad y conexión entre los espacios interiores y exteriores, lo que lo convierte en una solución única tanto en concepto como en diseño.

El diseño innovador del sistema, junto con el equipamiento más avanzado, sienta las bases para la creación de puertas de entrada prestigiosas, que combinan una alta estética, una calidad excepcional y características sobresalientes en términos de seguridad, aislamiento y funcionalidad.



Hoja de aluminio
de 3 mm

SD115 Pivot

- Bisagra pivotante con soporte, con pasadores ajustables.
- Máxima eficiencia energética con un alto coeficiente de aislamiento térmico $U = 0,7 \text{ W/m}^2\text{K}$
- Alto nivel de aislamiento térmico gracias al inserto especial de poliamida de 34 mm, que mejora el rendimiento en condiciones de grandes diferencias de temperatura entre el interior y el exterior.
- Sellado perimetral con junta central. En el marco: 3 contornos de junta EPDM. En el umbral: 1 junta EPDM y 2 juntas de fieltro.
- Superficies coplanarias entre la pared, el marco y la hoja.
- Acceso fácil gracias al umbral inferior especial de solo 7 mm.
- Tirador exterior empotrado de diseño moderno con opción de iluminación LED integrada.

Rf hasta $1,3 \text{ m}^2\text{K/W}$

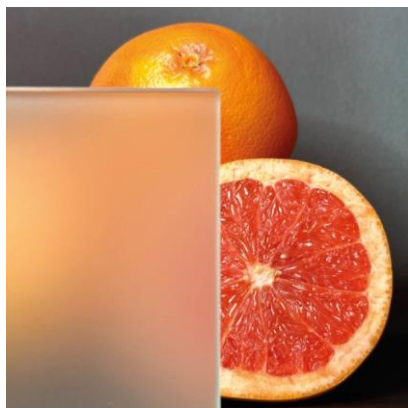
Uf hasta $0,75 \text{ W/m}^2\text{K}$

Características técnicas

Profundidad del marco	115 mm
Profundidad de la hoja	115 mm
Herrajes	G-U y Winkhaus, bisagras pivotantes
Sellado	3 contornos
Parte visible mínima del perfil de aluminio	70 mm
Peso máximo de la hoja	hasta 250 kg
Altura mínima del umbral	7 mm
Tipo de aislamiento	Poliamida, Energy bar

VIDRIO DECORATIVO

El vidrio decorativo se utiliza en la fabricación de puertas de entrada e interiores cuando es necesario reducir la transparencia del acristalamiento. El diseño en la superficie del vidrio no solo aporta un efecto decorativo, sino que también dispersa parcialmente la luz y limita la transparencia del vidrio.



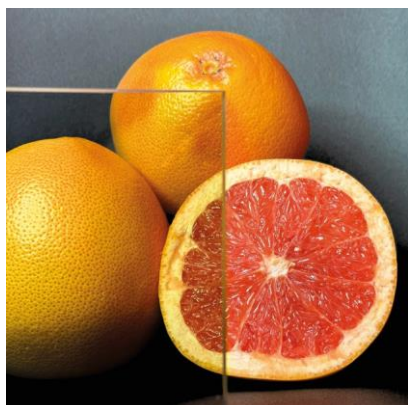
Satén blanco



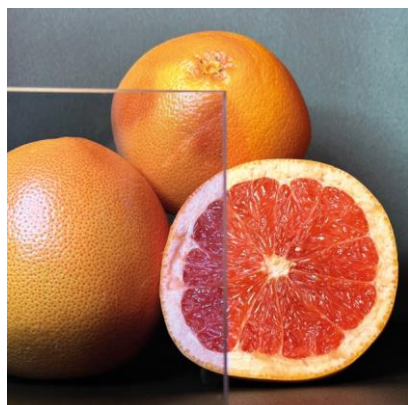
Satén bronce



Reflector gris



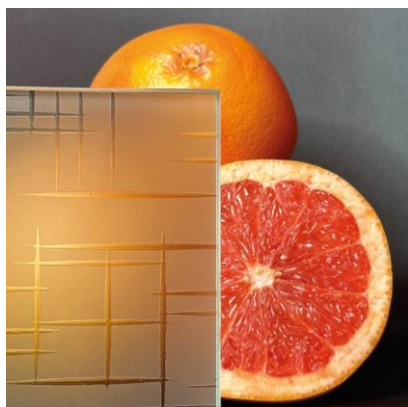
Reflector bronce



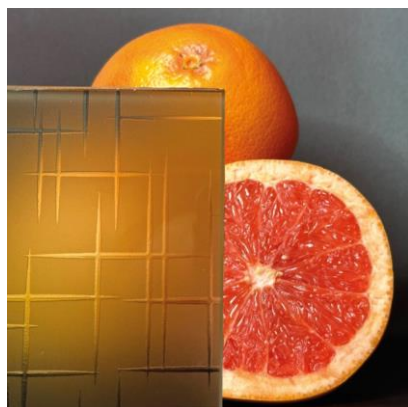
Masa gris



Masa bronce



Laberinto blanco



Laberinto marrón



Delta

EKIPAZH®



EKIPAZH®





ENFOQUE PERSONALIZADO

Ofrecemos un enfoque personalizado para la creación de sus puertas de entrada. Todo se adapta a sus preferencias: desde la elección del color, la textura y el diseño hasta la selección de herrajes y componentes. ¿Desea inserciones de vidrio o bisagras ocultas? ¡Hacemos realidad cualquier idea! Sus puertas no son solo una entrada, son parte del estilo de su hogar. Elija la exclusividad con EKIPAZH.



The logo for EKIPAZH, featuring the brand name in a bold, orange, sans-serif font with a registered trademark symbol. The background of the page is a photograph of a modern building's exterior, showing a white wall and a grey concrete ledge. The lighting is bright, creating strong shadows and highlights on the surfaces.

EKIPAZH®

SOLUCIONES DE COLOR

El color de la puerta de entrada es un elemento clave del diseño que resalta el estilo del hogar y crea la primera impresión. **EKIPAZH** ofrece una amplia gama de soluciones cromáticas: desde tonos clásicos que imitan la madera hasta colores modernos y de tendencia.

En nuestra paleta encontrará tonos profundos y sofisticados como wengué, nogal y caoba, así como elegantes matices en gris, negro y blanco perla. Para quienes buscan opciones menos convencionales, disponemos de colores intensos como grafito, antracita, azul o verde.

Gracias a su acabado de alta calidad, nuestras puertas no solo son estéticamente atractivas, sino también resistentes a las condiciones exteriores. ¡Elija el color perfecto con **EKIPAZH!**



ANTIQUJE HPL

ROBLE DORADO HPL

NOGAL HPL

MONTANA HPL

COLECCIÓN AMMOS

La colección de tonos texturizados **Ammos** combina una excelente resistencia a la intemperie con gran durabilidad frente a impactos mecánicos y un aspecto impecable. Los colores de esta colección son al menos tres veces más resistentes que los tonos RAL en acabado brillante o mate, y están certificados según la norma **Qualicoat, Clase 2**.



NEOKEM 3005 AMMOS



NEOKEM 6005 AMMOS



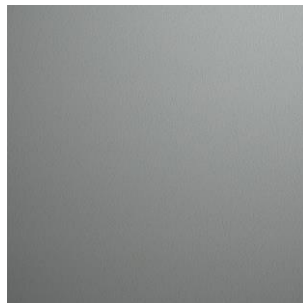
NEOKEM 6011 AMMOS



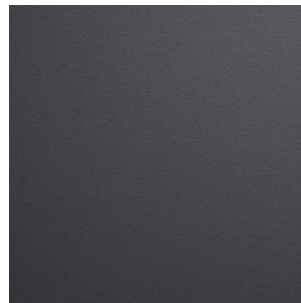
NEOKEM 5010 AMMOS



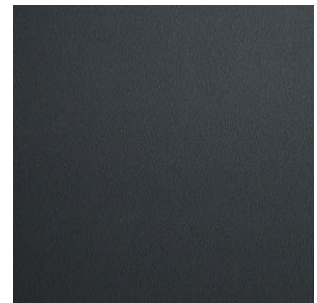
NEOKEM 7047 AMMOS



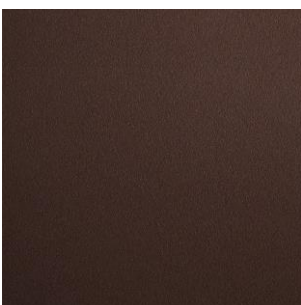
NEOKEM 7042 AMMOS



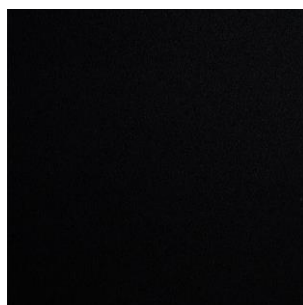
NEOKEM 7024 AMMOS



NEOKEM 7016 AMMOS



NEOKEM 8017 AMMOS



NEOKEM 9005 AMMOS



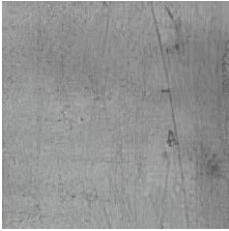
NEOKEM 9016 AMMOS



NEOKEM 1013 AMMOS

COLECCIÓN HPL

Si busca soluciones texturizadas únicas para puertas de entrada, la colección HPL es la opción ideal. Ofrece diseños elegantes con efecto de madera natural y hormigón, que aportan a las puertas un aspecto moderno y estético. ¡Elija la combinación perfecta de textura y color!



HORMIGÓN HPL



HORMIGÓN OSCURO HPL



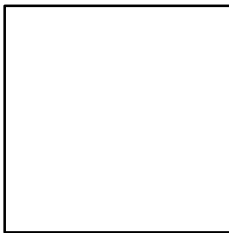
**WOODEC ROBLE
TURNER HPL**



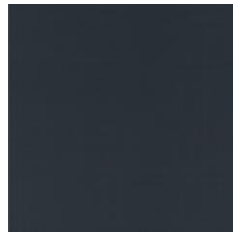
**WOODEC ROBLE
TURNER TOFFEE HPL**



**WOODEC ROBLE
SHEFFIELD GRIS HPL**



BLANCO MATE HPL



**ANTRACITA
ARENOSO HPL**



**ANTRACITA
ESTRUCTURADO HPL**



**NEGRO
ULTI-MATE HPL**



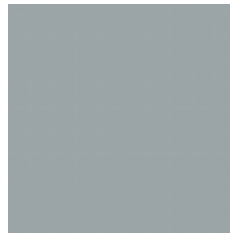
**BLANCO
ESTRUCTURADO HPL**



CUARZO 7039 HPL



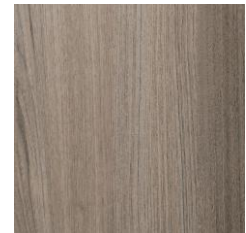
UMBRÍA MATE HPL



GRIS MATE HPL



**MARRÓN OSCURO
ESTRUCTURADO HPL**



ANTIQUE HPL



**ROBLE DORADO
HPL**



NOGAL HPL



**ROBLE OSCURO/
MONTANA HPL**

HERRAJES

Los herrajes desempeñan un papel clave en la fiabilidad, funcionalidad y estética de las puertas de entrada de aluminio. Ofrecemos una amplia gama de componentes de alta calidad: elegantes manillas, bisagras duraderas, cerraduras resistentes y modernos sistemas de control de acceso.

Todos los elementos están fabricados con materiales de calidad, lo que garantiza su resistencia al desgaste, la corrosión y las cargas mecánicas. Gracias a la variedad de diseños y tonalidades, los herrajes complementan armoniosamente cualquier puerta. ¡Elija fiabilidad y estilo con **EKIPAZH!**



Pestillo de clic



Cerradura multipunto
WinkHaus AV4D



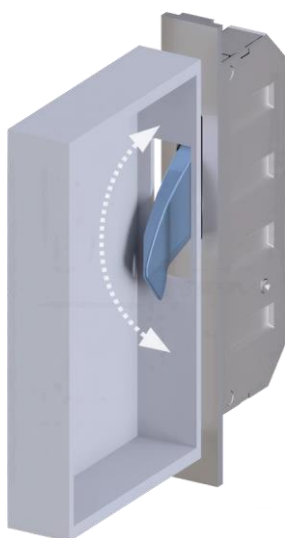
Bisagra JOCKER
de 67 mm

CERRADURAS

WINKHAUS

Los herrajes **WinkHaus** representan la calidad alemana, la fiabilidad y la tecnología avanzada en materia de seguridad. Sus sistemas de cerraduras, bisagras y manillas garantizan una alta resistencia al robo, durabilidad y un funcionamiento suave de los mecanismos. Gracias a soluciones innovadoras, como el cierre multipunto y los sistemas inteligentes de control de acceso, las puertas equipadas con herrajes WinkHaus ofrecen el máximo confort y protección para su hogar.

hookLock M2



- Sistema reforzado de cierre multipunto con pestillos tipo gancho que ofrece una protección eficaz contra intentos de robo.
- Los pestillos tipo gancho se insertan profundamente en las placas correspondientes, lo que impide abrir la puerta mediante métodos de fuerza.
- Materiales de alta calidad que garantizan una larga vida útil y protección contra la corrosión.
- El mecanismo de funcionamiento suave permite abrir y cerrar la puerta sin esfuerzo.

autoLock AV4D



- Cierre automático: al cerrar la puerta, los pestillos se fijan automáticamente en varios puntos, garantizando un alto nivel de seguridad sin acciones adicionales.
- Protección reforzada: los pestillos robustos combinados con elementos de bloqueo adicionales ofrecen una resistencia fiable contra intrusiones.
- Comodidad en el uso: no es necesario cerrar la puerta manualmente con llave para la protección básica.
- Durabilidad: los materiales de calidad garantizan resistencia al desgaste y a la corrosión.



STUBLINA

Los herrajes **STUBLINA** combinan fiabilidad, diseño moderno y alta calidad de fabricación. Los mecanismos de esta marca garantizan un funcionamiento suave de las puertas, durabilidad y resistencia al desgaste. Gracias al uso de materiales resistentes, los herrajes STUBLINA son altamente resistentes a la corrosión y a las cargas mecánicas. Además, su amplia gama de modelos y acabados permite integrarlos armoniosamente en cualquier interior o exterior.

3045.35.10



- Fiabilidad y seguridad: la sólida estructura de la cerradura garantiza una protección eficaz de la puerta contra intentos de robo.
- Durabilidad: fabricada con materiales resistentes al desgaste, a la corrosión y a los daños mecánicos.
- Comodidad de uso: el mecanismo de funcionamiento suave asegura un cierre y apertura fáciles de la puerta.
- Diseño compacto y estético: se integra perfectamente en diversos tipos de puertas.

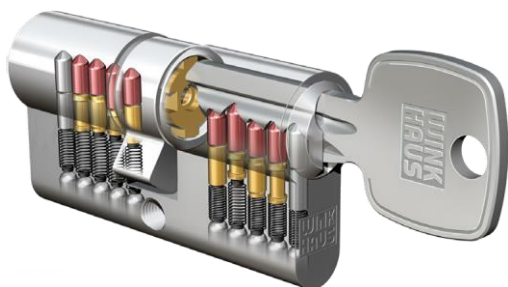


WinkHaus keyOne X-pert

Gracias a la amplia gama de cilindros de diferentes longitudes y tipos, se puede elegir la solución adecuada para casi cualquier puerta. Y si alguna vez necesita un duplicado de la llave, su distribuidor o un cerrajero podrá fabricarlo rápidamente.

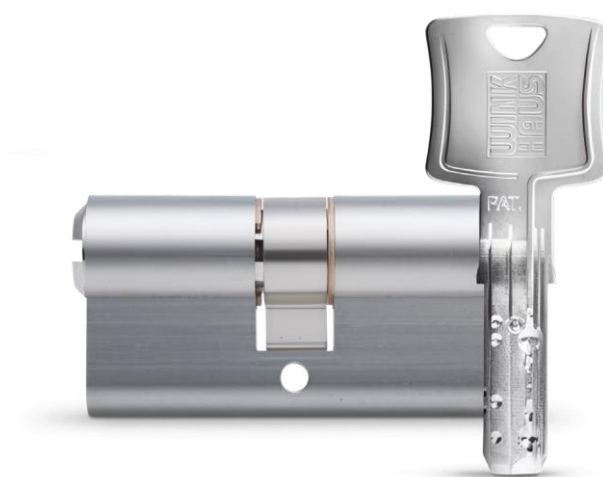


- Protección contra perforación y extracción incluida en el equipamiento estándar;
- Permite el uso de cilindros con protección individual y llaves iguales;
- Amplia variedad de tipos disponibles;
- Funciones certificadas de protección contra perforación;
- Llave de latón niquelado con cuello alargado para su uso con herrajes de seguridad estándar;
- Llaves y cilindros fáciles de solicitar mediante número de referencia.

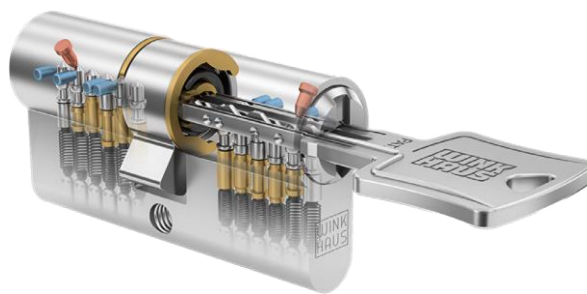


WinkHaus keyTec N-tra

Tanto para pequeñas empresas como para grandes instalaciones industriales, edificios públicos como ayuntamientos o universidades, escuelas o guarderías infantiles: el sistema de llaves reversibles keyTec N-tra es la mejor solución cuando se requiere un acceso ordenado y seguro.



- Protección patentada de larga duración;
- Duplicado de llaves WinkHaus solo posible con tarjeta de seguridad;
- Protección contra perforación y ganizado incluida en el equipamiento estándar;
- 6 pines tumbler con resorte y hasta 8 pasadores radiales en dos niveles de bloqueo, además de función de verificación del grosor de la llave;
- Amplia gama de tipos de cilindros;
- Llave reversible resistente fabricada en aleación de níquel-plata;
- Cuello de la llave de 13,5 mm compatible con todos los herrajes de seguridad estándar.



EKIPAZH®



SISTEMAS DE CONTROL DE ACCESO



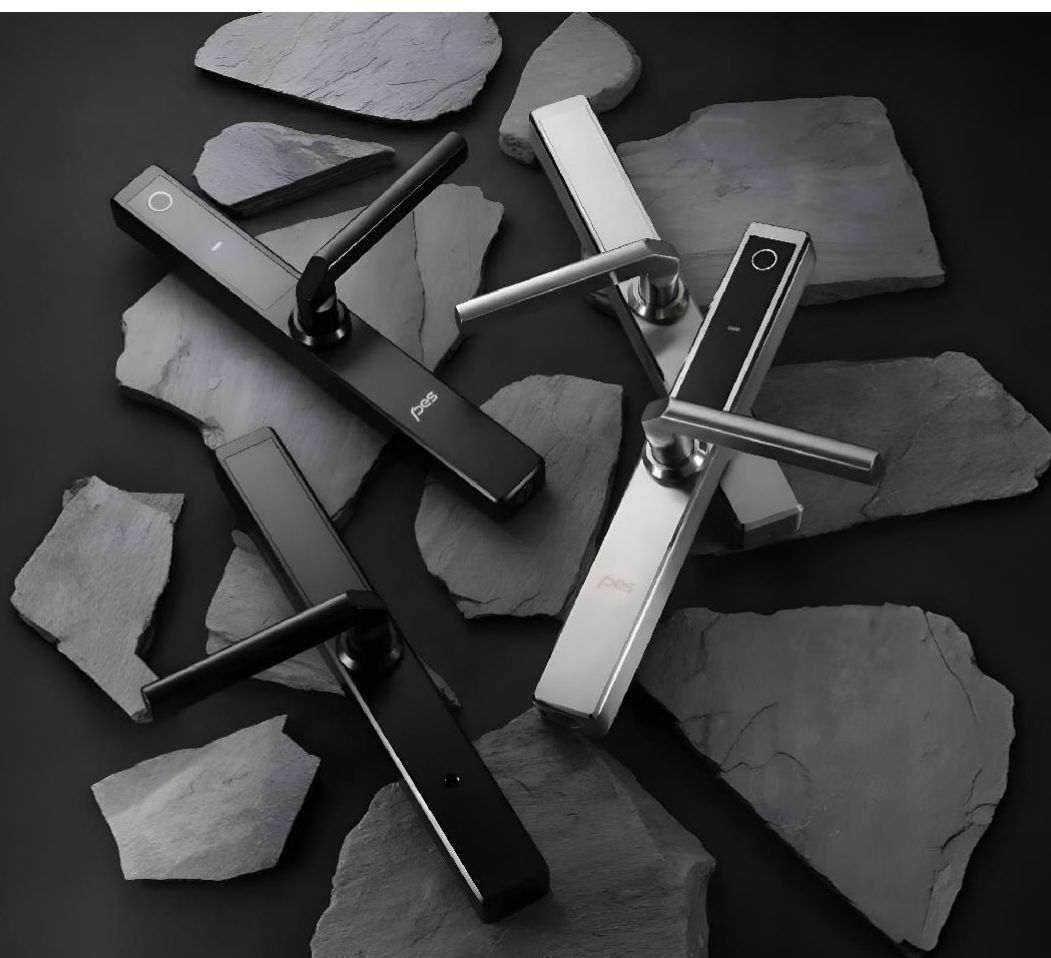
Cerradura inteligente

PES Aston

Cerradura inteligente de acero inoxidable que garantiza una larga durabilidad, incluso ante cambios bruscos de temperatura y en ambientes agresivos. Está diseñada para puertas de entrada de metal-plástico o de aluminio.

Especificaciones técnicas:

- Apertura rápida en solo 0,3 segundos.
- Siempre se puede abrir con una llave mecánica.
- Fácil de instalar, sin necesidad de tendido de cables.
- Apta tanto para oficinas como para hoteles, hostales y apartamentos.
- Monitoreo remoto del estado de la puerta (abierta/cerrada)
(opcional mediante sensor de la puerta)
- Aplicación gratuita para Android e iOS — SMARTA LOCK.
- Todos los componentes y la electrónica cuentan con protección contra el polvo y la humedad según el estándar IP55.





Sistema de control de acceso **WH blueMatic EAV4+**

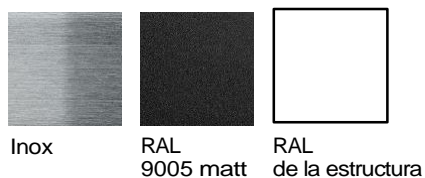
El moderno sistema de control de acceso está equipado con un radiomódulo integrado que permite abrir puertas sin llave mediante una aplicación. Además de esta opción, por supuesto, existen muchas otras formas de acceso. Por ejemplo, mediante huella dactilar o introduciendo un código en el panel numérico. Naturalmente, también es posible abrir la puerta de manera tradicional —con llave.

Funciones de la aplicación móvil:

- **Perfil horario individual**
 - Configure perfiles horarios personalizados para diferentes grupos de usuarios y asigne usuarios específicos a dichos grupos.
- **Registro de eventos**
 - Consulte quién ha entrado o salido de las instalaciones y cuándo. Puede revisar el historial de uso de sus puertas en cualquier momento desde la aplicación.
- **Permisos individuales**
 - Gestione fácilmente el acceso: añada, modifique o revoque permisos directamente a través de la aplicación — por Bluetooth local o a través de la red WLAN.
- **Conjunto de funciones**
 - Adecuado para viviendas privadas y edificios pequeños o medianos. Soporta hasta 100 usuarios, 25 cerraduras/componentes y 20 grupos.
- **Ajuste individual de la velocidad de apertura**
 - Configure el tiempo de respuesta del mecanismo de cierre según sus necesidades. Puede seleccionar el tiempo durante el cual los pestillos permanecen retraídos (de 1 a 60 segundos).

MANILLAS

MEDOS Dublin Juego de manillas separado



- Manillas fabricadas en aluminio.
- Cuerpo fabricado en aleación de aluminio.
- Medidas estándar del cuadradillo: 96, 112, 128 y 144 mm.
- Resorte de retorno en ambos lados para mantener la posición correcta de la manilla.

MEDOS Dublin Juego de manillas combinado



- Manillas fabricadas en aluminio.
- Cuerpo fabricado en aleación de zinc y aluminio.
- Cubierta de aluminio que oculta los tornillos de montaje.
- Disponible con una distancia entre ejes de 92 mm.
- Medidas estándar del cuadradillo: 96, 112, 128 y 144 mm.
- Mecanismo de doble cara que facilita la correcta posición de la manilla.
- Tornillos de fijación y cuadradillo incluidos en el paquete.





Manilla de oficina **Medos PR**

- Fabricada en acero inoxidable de alta calidad 304;
- Alturas disponibles: 1400 y 1800 mm, perfil de 20x40 mm;
- Posibilidad de instalación unilateral o bilateral;
- Amplia gama de opciones de instalación (aluminio, PVC, vidrio, madera);
- La versión bilateral incluye un kit completo de instalación.



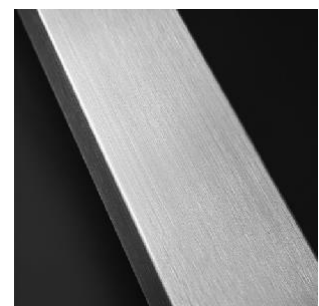
Inox



RAL
9005 matt



RAL
de la estructura

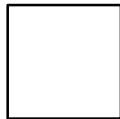




Manilla de oficina oculta



RAL
9005 str



RAL
de la estructura

- Se instala en el panel con hoja exterior de aluminio;
- Altura máxima: 3300 mm;
- La versión con iluminación LED incluye transformador de 24 V y cable de transición hoja/marco (Wink Haus);
- Se recomienda la conexión a un sensor de iluminación y movimiento en la fachada del edificio.





BISAGRAS



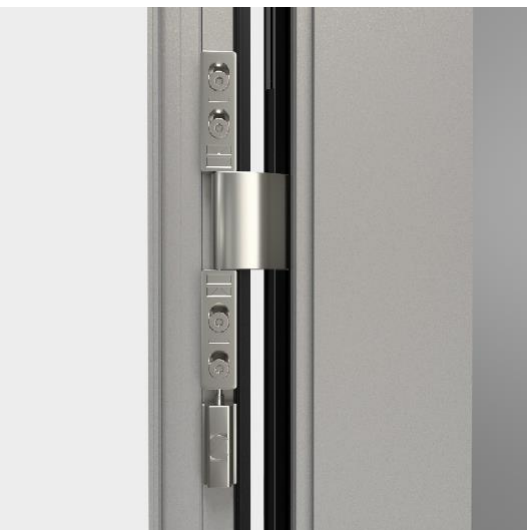
Bisagra de hoja (de rodillo) **Alumil**



Negro Plata

Características técnicas:

- Ajuste independiente completo en 3D;
- Pasador antirrobo;
- Probada hasta 160 kg.



Bisagra oculta **Roto Solid**



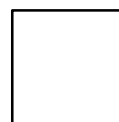
Negro Plata

Características técnicas:

- Cuerpo fabricado en aluminio;
- Peso máximo de la hoja: 140 kg;
- Ajustes:
 - Horizontal: +/- 3 mm;
 - Vertical: +4 / -2 mm;
 - Presión: +/- 1,2 mm;
- Certificación CE conforme a DIN EN 1935:2002, clase 10 de bisagras; QM 343.



Bisagra **JOCKER 67 mm**



RAL
de la estructura

Características técnicas:

- Fabricada en aluminio extruido de alta calidad;
- Capacidad de carga: 160 kg. Probada para 200 000 ciclos;
- Certificación CE;
- Ajuste fino en tres direcciones sin necesidad de desmontar la hoja.

CIERRAPUERTAS

Cierrapuertas oculto **GEZE Boxer EN 3-6** con FVP



Plata

Cierrapuertas superpuesto **GEZE TS 3000** deslizante con FVP



Negro



Blanco



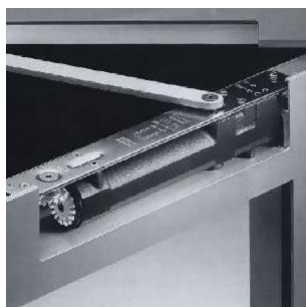
Marrón



Plata

- Fuerza del cierrapuertas EN 3-6 para hojas de hasta 1400 mm de ancho y un peso máximo de 180 kg;
- Posibilidad de fijar cualquier ángulo de apertura entre 80° y 120°; la fuerza de retención es ajustable;
- El cierrapuertas está probado conforme a la norma EN 1154.

- Fuerza de cierre ajustable según EN 1-4;
- Golpe final hidráulico que acelera el cierre de la puerta justo antes de alcanzar la posición cerrada;
- Ajuste individual de la velocidad de cierre.



EKIPAZH®





SOLUCIONES LISTAS PARA SUS PUERTAS DE ENTRADA DE EKIPAZH

Para su comodidad, la empresa EKIPAZH ha preparado una serie de soluciones listas para puertas de entrada. En nuestro catálogo encontrará diseños para todos los gustos: desde un moderno minimalismo hasta una clásica elegancia.

Cada modelo se puede adaptar a sus necesidades: modificar el diseño, mejorar las características o añadir elementos únicos. Esto permite crear la puerta ideal, que cumplirá con sus deseos y complementará de forma armoniosa el exterior de su hogar.



REGIÓN CENTRAL

DEPARTAMENTO DE RECEPCIÓN
DE PEDIDOS

+38 050 445 07 20
+38 067 625 09 20

sales.brw@ekipazh.net

Región de Kyiv, ciudad de
Brovary, c/ Pidprijemnytska, 18



REGIÓN ESTE

DEPARTAMENTO DE RECEPCIÓN
DE PEDIDOS

+38 050 445 07 20
+38 067 625 09 20
+38 093 287 52 43
+38 093 047 30 71

sales.prv@ekipazh.net

Región de Járkiv, ciudad de
Zlatopil, c/ Dorozhnia, 28



REGIÓN OESTE

DEPARTAMENTO DE RECEPCIÓN
DE PEDIDOS

+38 067 625 09 30
+38 050 445 08 30

sales.khm@ekipazh.net

Región de Khmelnytskyi, distrito de
Khmelnyskyi, Consejo rural
Oleshynska





**LLENAMOS DE LUZ
NATURAL**



www.ekipazh-zavod.com